

Kita- und Grundschulsozialarbeit gelingende Begleitung von Kindern und Eltern beim Übergang Kita – Grundschule

Referentinnen:

Jule Papritz: Schulsozialarbeiterin Diesterweg Grundschule Pirna

Antje Nowak: Schulsozialarbeiterin Lessing Grundschule Pirna

Katharina Mecklenburg: Teamleitung Schulsozialarbeit & Projekte „Praxisberaterinnen und Praxisberater an Oberschulen“ und „Inklusionsassistentinnen und Inklusionsassistenten“

5. Fachtag KINDER STÄRKEN – Mit Kitasozialarbeit auf Kurs

Dresden, 29.09.2021

Inhalt

1. Schulsozialarbeit in Sachsen: Rechtliche Grundlagen, Aufgaben
2. Besonderheiten der Schulsozialarbeit an Grundschulen: Themenschwerpunkte, Arbeitsweise, Herausforderungen
3. Übergang Kita – Grundschule: Fallbeispiel
4. Gelingensbedingungen
5. Links und Kontakte

AWO Schulsozialarbeit in Pirna und Dresden



F.-A.-W.-
Diesterweg-
Grundschule,
Pirna

Hans-Erlwein-
Gymnasium,
Dresden

Grundschule
G. E. Lessing,
Pirna

Inklusion
Kinderschutz
Klassenklima
Elternarbeit
Schlüsselkompetenzen
soziale Gruppenarbeit
AWO Kinder- und Jugendhilfe gGmbH
SCHULSOZIALARBEIT
soziales Lernen
Beratung
Schülerrat
Partizipation
Diversity
Medienkompetenz
Konfliktlösung
Gestaltung von Übergängen
Netzwerkarbeit
§ 13 SGB VIII
Integration
Schulklub

OS Weißig,
Dresden

64.
Oberschule,
Dresden

J.-A.-Hülße-
Gymnasium,
Dresden

Schulsozialarbeit in Sachsen

- eigenständiges Handlungsfeld der Kinder- und Jugendhilfe am Lern- und Lebensort Schule
- gefördert werden Angebote der Schulsozialarbeit an Grundschulen, Oberschulen, Gymnasien und Förderschulen in öffentlicher und freier Trägerschaft

Übersichtstabelle für die Landeshauptstadt **Dresden** (Stand September 2019):

Allgemeinbildende Schulen	Gesamtschulanzahl	davon mit Schulsozialarbeit ausgestattet
Grundschulen	74	16
Förderschulen	17	8
Oberschulen	33	29
Gymnasien	25	12
andere Schulen	11	6
Summe	160	71

Vgl. Regionales Gesamtkonzept

Schulsozialarbeit im LK SSOE

LK SSOE (Landkreis Sächsische Schweiz-Osterzgebirge)

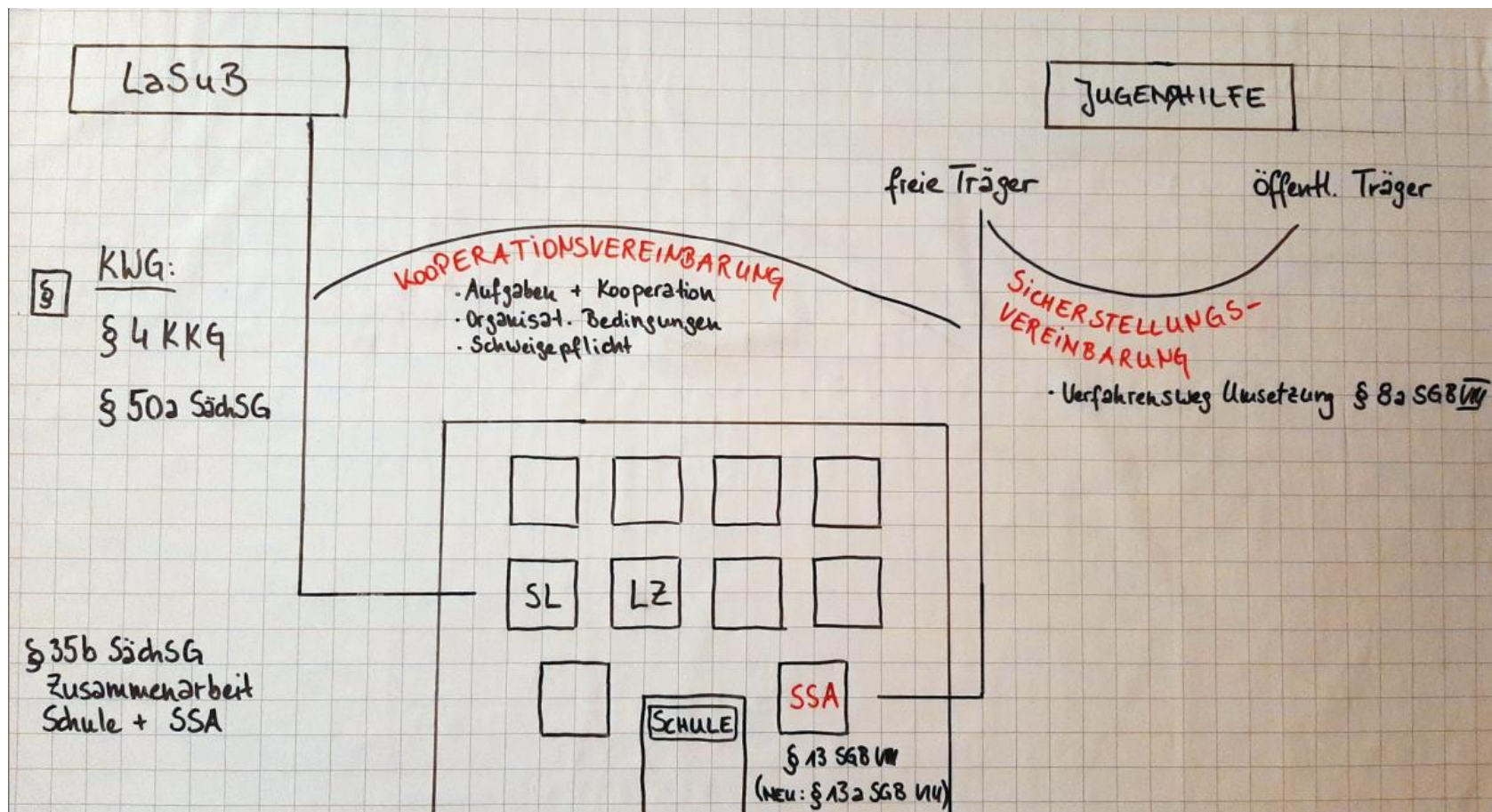
	Anzahl gesamt	davon mit SchuSo
Grundschulen	59	10
Förderschulen	10	7
Oberschulen	21	19
Gymnasien	8	2
andere Schulen	2	1
GESAMT	98	39

Pirna

	Anzahl gesamt	davon mit SchuSo
Grundschulen	7	3
Förderschulen	3	3
Oberschulen	3	4
Gymnasien	2	1
andere Schulen	1	1
GESAMT	16	12

https://www.landratsamt-pirna.de/download/210209_Kontaktliste_Projekte-Schulsozialarbeit_LK-SOE_02-2021.pdf

Rechtliche Grundlagen



LAG Sachsen



Die LAG Sachsen e.V. ist der Landes- und Fachverband für Schulsozialarbeit in Sachsen. Wir verstehen uns als fachliche sowie politische Vertretung für die Themen der Schulsozialarbeit in Sachsen. Wir bieten Fortbildungen für Schulsozialarbeiter*innen sowie Fachberatung für Träger und Fachkräfte von Schulsozialarbeit an und beteiligen uns aktiv an einer stärkeren Vernetzung sowie Weiterentwicklung des Arbeitsfeldes in Sachsen. Auf unserer Homepage finden Sie Informationen zu uns und unserer Arbeit, zu unseren Angeboten und zur Schulsozialarbeit in Sachsen.

Aufgaben der Schulsozialarbeit

- sozialpädagogische Arbeit mit Schüler*innen, Klassen, Schülergruppen und Schülerinitiativen (Schülerrat)
- Krisenintervention und Konfliktberatung (z.B. Mobbing, Kindeswohlgefährdung)
- Beratungsangebote für Lehrkräfte/ Hortmitarbeitende
- Teilnahme und Mitwirkung an schulischen Gremien
- Zusammenarbeit mit Eltern
- Vermittlung weiterführender Hilfen
- Netzwerkarbeit

Inhaltliche Themen an Grundschulen

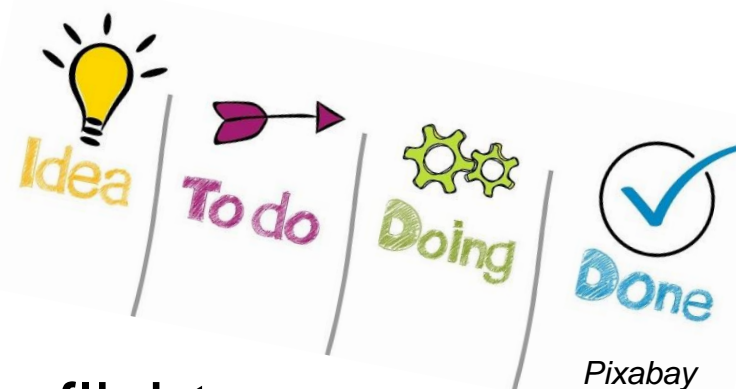
- Probleme im familiären Umfeld
- Lernschwierigkeiten, Versetzungsgefährdung
- schulverweigerndes Verhalten
- Konflikte innerhalb einer Klasse
- Mobbing
- Verhaltensauffälligkeiten
- Integration von Schüler*innen mit Migrationshintergrund
- Übergänge Kita – Grundschule, Grundschule – weiterführende Schule/ Förderschule
- ...

Handlungsmöglichkeiten

- kurzfristige Krisenintervention
- Gespräche mit Schüler*innen, Sorgeberechtigten, Pädagog*innen, ...
- Einzelarbeit
- Klassentrainings, Projekttag zu verschiedenen Themen
- Kooperation mit anderen unterstützenden Akteuren
- Vermittlung weiterführender Hilfen
- ...

Arbeitsprinzipien

- Freiwilligkeit
- Alltagsorientierung, Niedrigschwelligkeit, kontinuierliche Präsenz
- Partizipation
- Beziehungsorientierung
- Lebensweltorientierung
- Datenschutz und Schweigepflicht



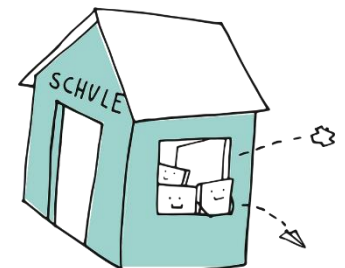
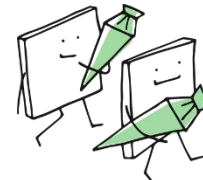
Herausforderungen und Besonderheiten der Arbeit an Grundschulen

- Besonderheiten der Gesprächsführung mit Kindern dieser Altersgruppe
- große Bedeutung der Elternarbeit
- Zusammenarbeit mit Hort(en)
- Positionierung der Schulsozialarbeit im System Schule
- Priorisierung: Grundschulen unterste Priorität



Prävention ?

- Personalsituation
- begrenzte Sachkosten



Pixabay

Übergang Kita – Grundschule

Fallbeispiel

- **Verhaltensbild in der Schule:**

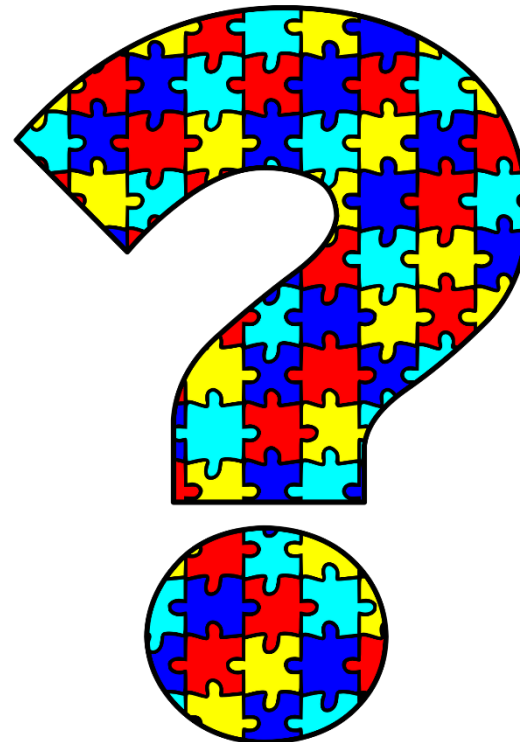
*M. ist sehr zurückhaltend und ruhig. Im Unterricht ist er bemüht, sitzt aber häufig teilnahmslos da und schaut viel und lange aus dem Fenster, in seinen Gedanken versunken. Er beteiligt sich wenig am Spiel und hat keine festen Spielpartner*innen. Er schafft es selten sich länger als 10 Minuten zu konzentrieren bis er abdriftet. Er klagt oft über Bauch- und Kopfschmerzen.*

- **Vorfall:**

Die Klassenlehrerin von M. wendet sich hilfesuchend an die zuständige Schulsozialarbeiterin. Nach einem Konflikt in der Hofpause hat sich M. in seinem Spind versteckt und will nicht mehr herauskommen. Zwei Mitschüler berichten der Klassenlehrerin und der Schulsozialarbeiterin, dass M. nach einem Streit mit einem älteren Mitschüler anfing zu weinen und sich eingenässt hat.

Gelingsbedingungen

- Kita: ...
- Kitasozialarbeit: ...
- Schule: ...
- Schulsozialarbeit: ...
- Eltern: ...
- Kinder: ...
- Netzwerk: ...
- ...



Pixabay

Workshop_Ergebnisse:



Gelingsbedingungen - Kitasozialarbeit:

- Als Ansprechpartner*innen präsent sein (z.B. auch über Kita-Homepage)
- Bezugserzieher*innen für den Übergang zur Grundschule sensibilisieren,
- alle zukünftigen Schulkinder mit Unterstützungsbedarfen im Blick haben
- Frühzeitig Familien über Angebote der Grundschulsozialarbeit informieren

Workshop_Ergebnisse:

Gelingsbedingungen - Schulsozialarbeit:

- Ansprechpartner*in für Familien, Kita, Schule > und sehr präsent> sein
- Bedarfsorientierte Unterstützung einzelner Familien
- Gezielte Unterstützung der Schule/den Beratungslehrer*innen beim Übergang sein
 - Im Vorfeld Austausch/ Fallübergabe mit Kita (Bezugserzieher*in) und Kitasozialarbeiter*in
- Aufbau eines gemeinsamen Netzwerkes
- Durchführung gemeinsamer Aktivitäten von Grundschul- und Kitasozialarbeit

Fortschreibung Regionales Gesamtkonzept zur Weiterentwicklung der Schulsozialarbeit in der Landeshauptstadt Dresden
(Stand: September 2019):

https://jugendinfoservice.dresden.de/media/pdf/jugendinfoservice/spezifischer-teil/2020_01_27_Anlagen_zum_Beschluss_V3334_19.pdf

Dresdner Kinderschutzordner:

https://www.dresden.de/media/pdf/jugend/kinderschutz/Kinderschutzordner_2020_barrierefrei.pdf

SGB VIII Reform:

<https://www.dijuf.de/SGB-VIII-Reform.html>

Homepage der Landesarbeitsgemeinschaft Schulsozialarbeit Sachsen e.V.:

<https://www.schulsozialarbeit-sachsen.de>

Instagram Kanal der Diesterweg Grundschule in Pirna:

<https://www.instagram.com/schuso.diesterweg/>

- Ahmed, S.; Baier, F.; Fischer, M. (Hrsg.): Schulsozialarbeit an Grundschulen. Konzepte und Methoden für eine kooperative Praxis mit Kindern, Eltern und Schule. Budrich Verlag. Opladen Berlin Toronto 2018.
- Hollenstein, E.; Nieslony; Speck, K.; Olk, Thomas (Hrsg.): Handbuch der Schulsozialarbeit Band 1. Beltz Juventa. Weinheim Basel 2017.
- Fachempfehlungen zur Schulsozialarbeit in Sachsen (2018):
<https://publikationen.sachsen.de/bdb/artikel/11783>

Kontakte

Jule Papritz:

F.-A.-W.-Diesterweg-Grundschule | Pirna

Prof. Roßmäßler-Straße 42, 01796 Pirna

jule.papritz@awo-kiju.de, Mobil 0172 1652998

Antje Nowak:

Grundschule "Gotthold Ephraim Lessing" | Pirna

Königsteiner Straße 22 a, 01796 Pirna

antje.nowak@awo-kiju.de, Mobil 0173 7051481

Katharina Mecklenburg:

katharina.mecklenburg@awo-kiju.de, Mobil 0173 9750761

AWO Arbeit an Schulen:

<https://www.awo-in-sachsen.de/kinder-jugend-familie/arbeit-an-schulen/>